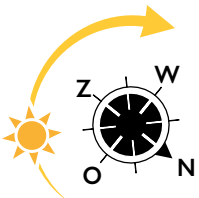




WONEN IN HET MIDDEN VAN HET CULTURELE HART VAN DEN HAAG

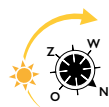
TYPE B7

- De keuken is voorzien van een ATAG vaatwasser, combi-oven met geïntegreerde magnetron, inductiekookplaat, RVS afzuigkap met RVS spatscherm, koelkast met vriesvak en zwart composiet keukenblad.
 - Balkon op het noord-oosten van ca. 5,8 m².
 - Een slaapkamer van ca. 13,8 m².
 - In de inpandige berging is o.a. de opstelplaats voor de wasmachine en droger.
 - De badkamer is voorzien van een inloofdouche met hardglazen wand met inloopdeur, RVS douchegoot, wastafel en elektrische handdoekradiator. De vloer is voorzien van grote lichtgrijze tegels; de wanden hebben witte wandtegels tot aan het plafond.
- verdieping 13 t/m 16
 - gbo ca. 58,7 m²
 - 1 slaapkamer
 - buitenruimte 5,8 m²

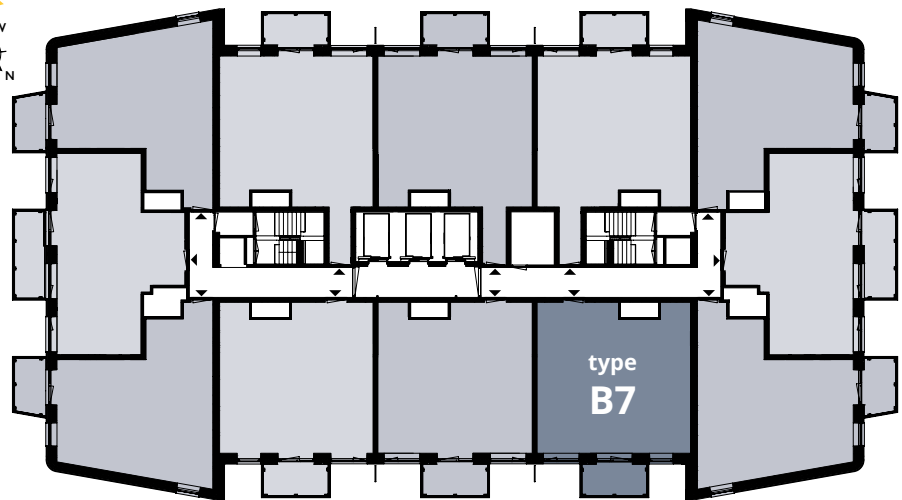




VERDIEPING 3 T/M 16 (hier weergegeven verdieping 3 t/m 13)



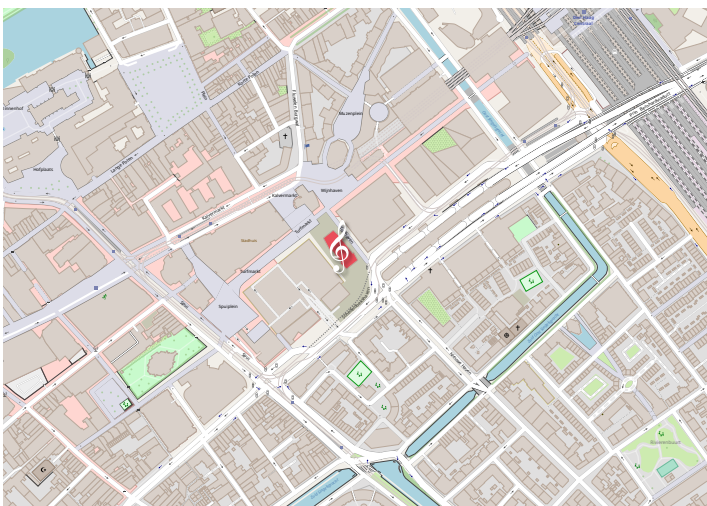
Schedeldoekshaven



Trufmarkt

Turfhaven

LOCATIE



DIT TYPE VIND JE OP:

Verdieping 3 Turfhaven 67	Verdieping 10 Turfhaven 235
Verdieping 4 Turfhaven 91	Verdieping 11 Turfhaven 259
Verdieping 5 Turfhaven 115	Verdieping 12 Turfhaven 283
Verdieping 6 Turfhaven 139	Verdieping 13 Turfhaven 307
Verdieping 7 Turfhaven 163	Verdieping 14 Turfhaven 329
Verdieping 8 Turfhaven 187	Verdieping 15 Turfhaven 349
Verdieping 9 Turfhaven 211	Verdieping 16 Turfhaven 369